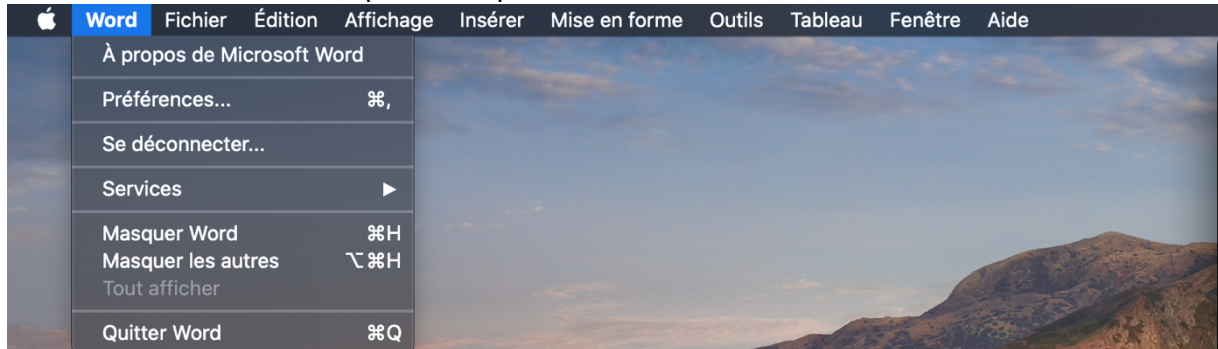


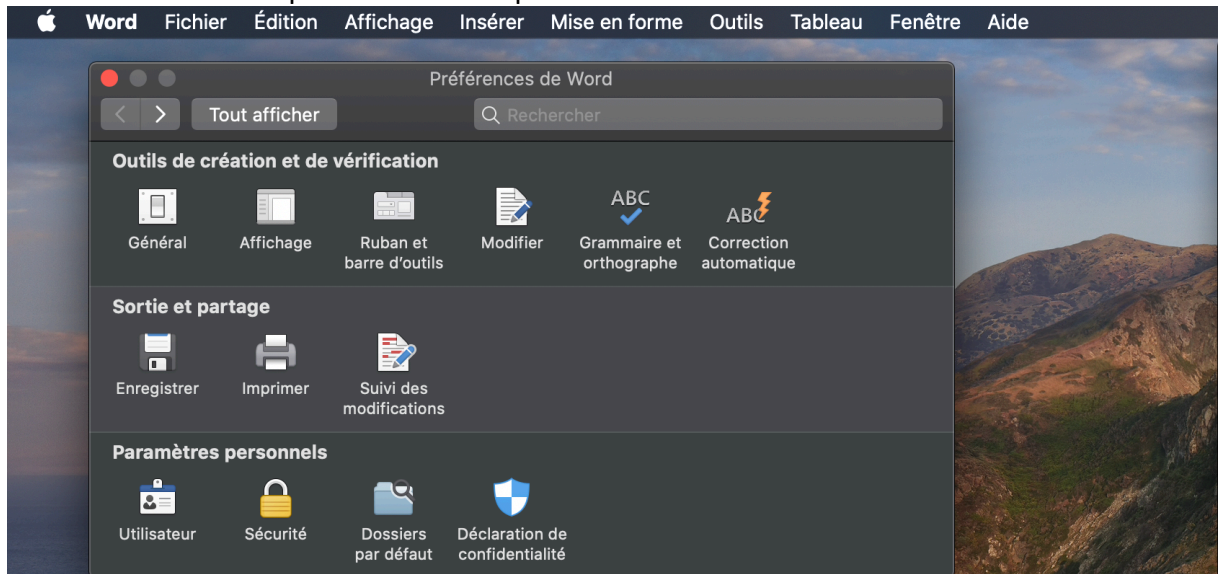
Sous word cliquez sur « Word » dans le menu du haut :



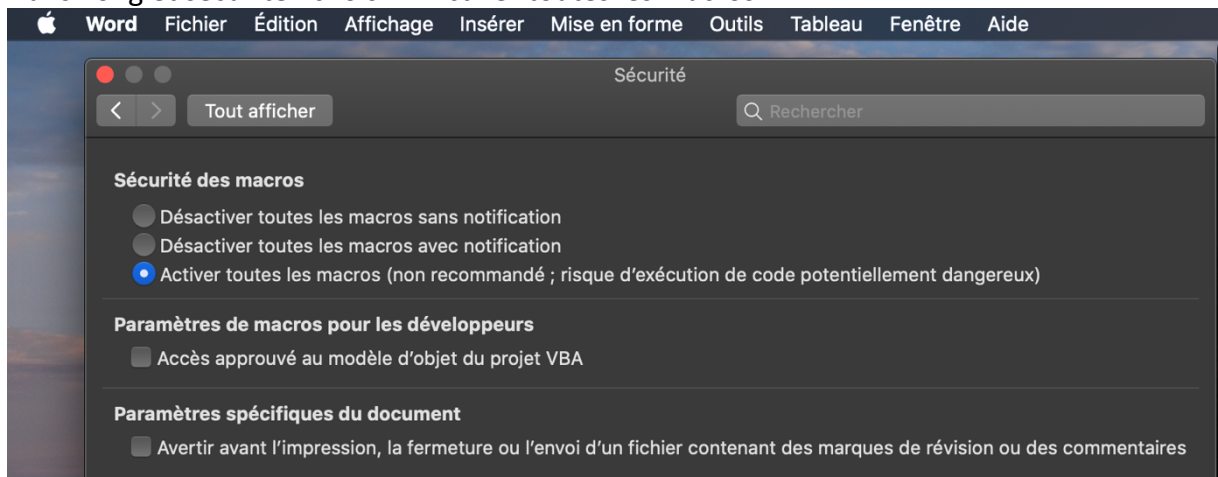
Dans le menu déroulant cliquez sur « préférences... » :



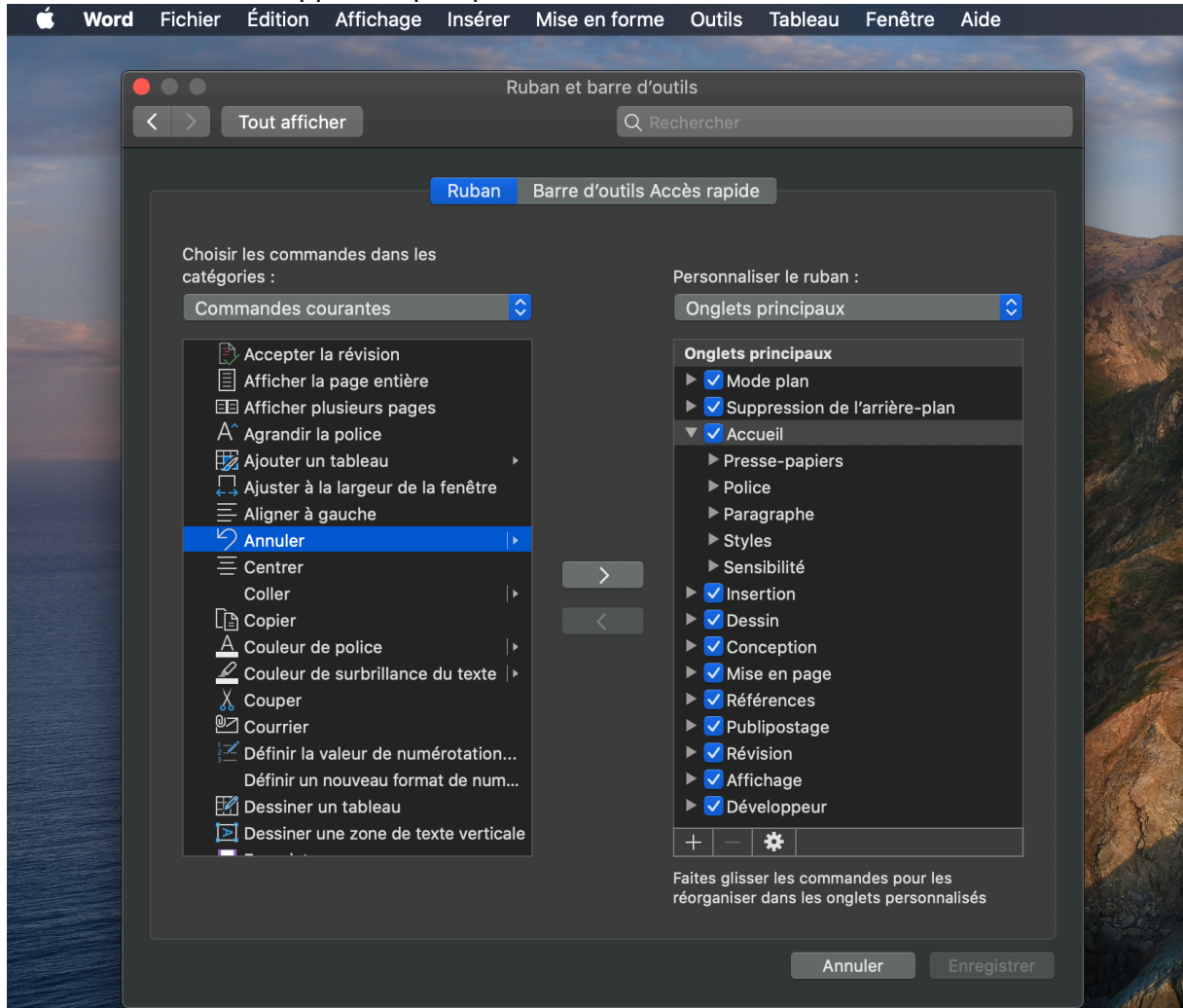
Ouvrir « sécurité » depuis le menu des préférences :



Dans l'onglet sécurité : choisir « Activer toutes les macros »

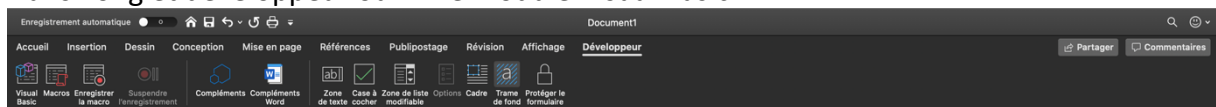


## Activer le mode développeur depuis préférence ouvrir « Ruban et barre d'outils »

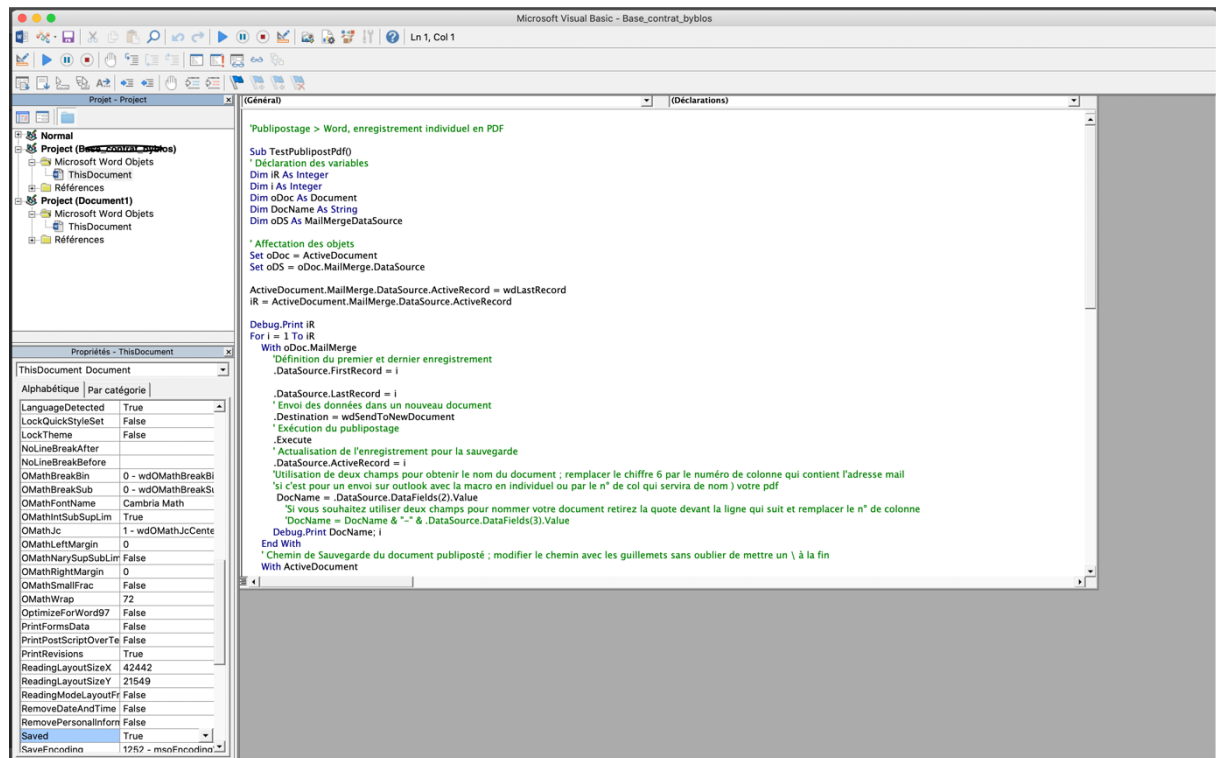


Tout en bas dans la colonne de gauche.  
Sous word apparait alors le mode développeur.

Dans l'onglet développeur ouvrir le module Visual Basic :



Dans Visual Basic :  
Double cliquez sur this document :  
Et copier-coller la macro.



'Publipostage > Word, enregistrement individuel en PDF

Sub TestPublipostPdf()

' Déclaration des variables

Dim iR As Integer

Dim i As Integer

Dim oDoc As Document

Dim DocName As String

Dim oDS As MailMergeDataSource

' Affectation des objets

Set oDoc = ActiveDocument

Set oDS = oDoc.MailMerge.DataSource

ActiveDocument.MailMerge.DataSource.ActiveRecord = wdLastRecord

iR = ActiveDocument.MailMerge.DataSource.ActiveRecord

Debug.Print iR

For i = 1 To iR

    With oDoc.MailMerge

        'Définition du premier et dernier enregistrement

        .DataSource.FirstRecord = i

        .DataSource.LastRecord = i

        ' Envoi des données dans un nouveau document

        .Destination = wdSendToNewDocument

```

' Exécution du publipostage
.Execute
' Actualisation de l'enregistrement pour la sauvegarde
.DataSource.ActiveRecord = i
'Utilisation de deux champs pour obtenir le nom du document ; remplacer le chiffre 6
par le numéro de colonne qui contient l'adresse mail
'si c'est pour un envoi sur outlook avec la macro en individuel ou par le n° de col qui
servira de nom ) votre pdf
    DocName = .DataSource.DataFields(2).Value
    'Si vous souhaitez utiliser deux champs pour nommer votre document retirez la quote
devant la ligne qui suit et remplacer le n° de colonne
    'DocName = DocName & "-" & .DataSource.DataFields(3).Value
    Debug.Print DocName; i
End With
' Chemin de Sauvegarde du document publiposté ; modifier le chemin avec les guillemets
sans oublier de mettre un / à la fin
With ActiveDocument
    'N'oubliez pas de rajouter un / après le nom de votre dossier et avant la fermeture des
guillemets
    .SaveAs " Chemin de Sauvegarde du document publiposté ; modifier le chemin avec les
guillemets sans oublier de mettre un / à la fin" & DocName & ".pdf", wdExportFormatPDF
    .Close False

End With
Next i
End Sub

```

'Publipostage > Word, enregistrement individuel en DOC

```

Sub TestPublipostDoc()
' Déclaration des variables
Dim iR As Integer
Dim i As Integer
Dim oDoc As Document
Dim DocName As String
Dim oDS As MailMergeDataSource

' Affectation des objets
Set oDoc = ActiveDocument
Set oDS = oDoc.MailMerge.DataSource

ActiveDocument.MailMerge.DataSource.ActiveRecord = wdLastRecord
iR = ActiveDocument.MailMerge.DataSource.ActiveRecord

Debug.Print iR
For i = 1 To iR

```

```

With oDoc.MailMerge
'Définition du premier et dernier enregistrement
.DataSource.FirstRecord = i

.DataSource.LastRecord = i
' Envoi des données dans un nouveau document
.Destination = wdSendToNewDocument
' Exécution du publipostage
.Execute
' Actualisation de l'enregistrement pour la sauvegarde
.DataSource.ActiveRecord = i
'Utilisation de deux champs pour obtenir le nom du document ; remplacer le chiffre 6
par le numéro de colonne qui contient l'adresse mail
'si c'est pour un envoi sur outlook avec la macro en individuel ou par le n° de col qui
servira de nom ) votre doc
DocName = .DataSource.DataFields(2).Value
'Si vous souhaitez utiliser deux champs pour nommer votre document retirez la quote
devant la ligne qui suit et remplacer le n° de colonne
DocName = DocName & "_" & .DataSource.DataFields(26).Value
Debug.Print DocName; i
End With
' Chemin de Sauvegarde du document publiposté ; modifier le chemin avec les guillemets
sans oublier de mettre un / à la fin
With ActiveDocument
'N'oubliez pas de rajouter un / après le nom de votre dossier et avant la fermeture des
guillemets
.SaveAs " Chemin de Sauvegarde du document publiposté ; modifier le chemin avec les
guillemets sans oublier de mettre un / à la fin" & DocName & ".docx"
.Close False
End With
Next i
End Sub

```